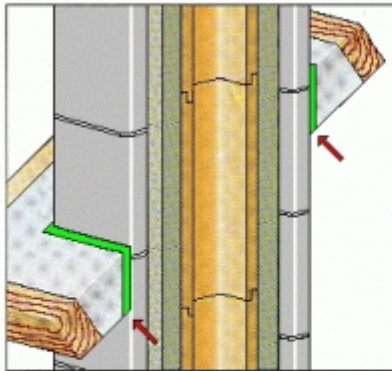


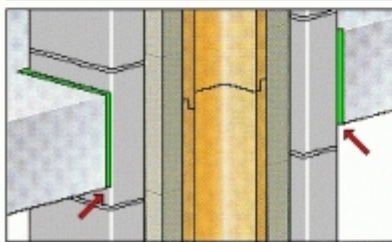
# Schornsteinkopf statische Sicherung

## Sicherung des Schornsteins im Dach- und Deckendurchgang



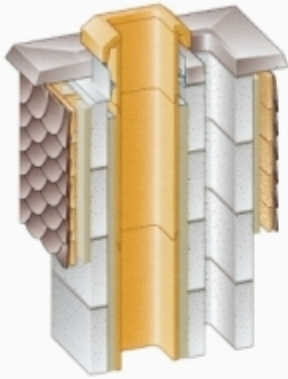
Zur statischen Sicherung des Schornsteinkopfes muss der Mantelstein im Dachdurchgang gegen Kippen gesichert werden. An den Schornsteinaußenflächen wird im Bereich der Deckenverwahrung (Dachdurchführung) eine 1,00 cm - 2,00 cm dicke, nicht brennbare Dämmplatte (Steinwolle A1) angelegt und der Raum zwischen Dämmplatte und Holzkonstruktion ausbetoniert.

Schornsteinhöhe über Dach: Mindestens 1,00 m im rechten Winkel zur Dachhaut oder 0,40 m über dem First



Der Mantelstein muss mindestens alle 5,00 m z.B. durch Betondecken ausgesteift werden. Die Deckenaussparung bei Betondecken muss 1,00 cm - 2,00 cm rundum größer sein als das Außenmaß des Mantelsteines und nach Montage mit Dämmfaserstreifen (Steinwolle A1) elastisch verschlossen werden. Bei Holzbalkendecken sind zusätzlich die Abstandsregeln der Bauordnung zu beachten.

## Schornsteinkopf mit Verschieferung



Auf der Schornsteinoberfläche über Dach 6 cm-Kanthölzer an-dübeln; zwischen den Kanthölzern 3 cm dicke Mineralfaserplatten auf die Manteloberfläche montieren. So ist zwangsläufig eine 3 cm messende senkrechte Hinterlüftung vorbereitet, bevor eine Konterlattung oder Schalung für die Schieferbefestigung erfolgt.

Die vorgefertigten ISOMIT 90-Abdeckplatten haben einen all-seitigen Überstand von 17,5 cm mit Wasserablaufprofil.

